



<i>Rodzaj dokumentu:</i>	Sprawozdanie za rok 2023
<i>Egzamin:</i>	Egzamin maturalny
<i>Przedmiot:</i>	Język angielski
<i>Poziom:</i>	Poziom podstawowy Poziom rozszerzony
<i>Województwo:</i>	Pomorskie
<i>Termin egzaminu:</i>	5 maja 2023 r. – poziom podstawowy 9 maja 2023 r. – poziom rozszerzony
<i>Data publikacji dokumentu:</i>	19 września 2023 r.

Opracowanie:

Beata Trzcińska (Centralna Komisja Egzaminacyjna)
Jolanta Szatan (Centralna Komisja Egzaminacyjna)
Katarzyna Furmańczyk (Centralna Komisja Egzaminacyjna)
Danuta Gumowska (Okręgowa Komisja Egzaminacyjna)
Mariusz Zysk (Okręgowa Komisja Egzaminacyjna w Łomży)

Opieka merytoryczna

dr Marcin Smolik (Centralna Komisja Egzaminacyjna)
Ludmiła Stopińska (Centralna Komisja Egzaminacyjna)

Współpraca

Beata Dobrosielska (Centralna Komisja Egzaminacyjna)
Agata Wiśniewska (Centralna Komisja Egzaminacyjna)
Mariola Jaśniewska (Centralna Komisja Egzaminacyjna)
Pracownie ds. Analiz Wyników Egzaminacyjnych okręgowych komisji egzaminacyjnych

Okręgowa Komisja Egzaminacyjna w Gdańsku

ul. Na Stoku 49, 00-874 Gdańsk
tel. 58 320 55 90
e-mail: komisja@oke.gda.pl
www.oke.gda.pl

Centralna Komisja Egzaminacyjna

ul. Józefa Lewartowskiego 6, 00-190 Warszawa
tel. 22 536 65 00, fax 22 536 65 04
e-mail: sekretariat@cke.gov.pl
www.cke.gov.pl

Język angielski

Poziom podstawowy

1. Opis arkusza

W roku szkolnym 2022/2023 egzamin maturalny z języka angielskiego został przeprowadzony na podstawie wymagań egzaminacyjnych określonych w rozporządzeniu Ministra Edukacji i Nauki z dnia 1 sierpnia 2022 r.¹

Arkusz egzaminacyjny z języka angielskiego na poziomie podstawowym składał się z 40 zadań zamkniętych różnego rodzaju (wyboru wielokrotnego, prawda/fałsz, zadań na dobieranie) oraz 1 zadania otwartego rozszerzonej odpowiedzi. Zadania sprawdzały wiadomości oraz umiejętności w czterech obszarach: rozumienia ze słuchu (15 zadań zamkniętych), rozumienia tekstów pisanych (15 zadań zamkniętych), znajomości środków językowych (10 zadań zamkniętych) i tworzenia wypowiedzi pisemnej (1 zadanie otwarte). Zadania sprawdzające rozumienie ze słuchu były oparte na nagranych tekstach, odtworzonych podczas egzaminu z płyty CD, natomiast zadania sprawdzające rozumienie tekstów pisanych oraz 1 zadanie sprawdzające znajomość środków językowych były oparte na tekstach autentycznych lub adaptowanych zamieszczonych w arkuszu egzaminacyjnym. Za rozwiązanie wszystkich zadań zdający mógł otrzymać 50 punktów (1 punkt za każde zadanie zamknięte oraz 10 punktów za wypowiedź pisemną).

2. Dane dotyczące populacji zdających

TABELA 1. Zdający rozwiązujący zadania w arkuszu standardowym*

Liczba zdających (Formuła 2015)		6674
Zdający rozwiązujący zadania w arkuszu standardowym	ze szkół na wsi	514
	ze szkół w miastach do 20 tys. mieszkańców	820
	ze szkół w miastach od 20 tys. do 100 tys. mieszkańców	3105
	ze szkół w miastach powyżej 100 tys. mieszkańców	2235
	ze szkół publicznych	581
	ze szkół niepublicznych	6093
	kobiety	2934
	mężczyźni	3740
	bez dysleksji rozwojowej	5697
	z dysleksją rozwojową	977

* Dane w tabeli dotyczą wszystkich tegorocznych absolwentów.

Z egzaminu – w Formule 2023 i Formule 2015 – zwolniono 4 uczniów – laureatów i finalistów Ogólnopolskiej Olimpiady Języka Angielskiego.

¹ Rozporządzenie Ministra Edukacji i Nauki z dnia 1 sierpnia 2022 r. w sprawie wymagań egzaminacyjnych dla egzaminu maturalnego przeprowadzanego w roku szkolnym 2022/2023 i 2023/2024 (poz. 1698).

TABELA 2. Zdający rozwiązujący zadania w arkuszach dostosowanych

Zdający rozwiązujący zadania w arkuszach dostosowanych	z autyzmem, w tym z zespołem Aspergera	26
	słabowidzący	4
	niewidomi	0
	słabosłyszący	6
	niesłyszący	0
	z niepełnosprawnością ruchową spowodowaną mózgowym porażeniem dziecięcym	2
	z zaburzeniem widzenia barw	0
	o których mowa w art. 2 ust. 1 ustawy ² (obywatele Ukrainy)	0
Ogółem	38	

3. Przebieg egzaminu

TABELA 3. Informacje dotyczące przebiegu egzaminu

Termin egzaminu		5 maja 2023 r.	
Czas trwania egzaminu		120 minut	
Liczba szkół		178	
Liczba zespołów egzaminatorów*		8	
Liczba egzaminatorów*		133	
Liczba obserwatorów ³ (§ 8 ust. 1)		16	
Liczba unieważnień ⁴	w przypadku:		
	art. 44zzv pkt 1	stwierdzenia niesamodzielnego rozwiązywania zadań przez zdającego	0
	art. 44zzv pkt 2	wniesienia lub korzystania przez zdającego w sali egzaminacyjnej z urządzenia telekomunikacyjnego	0
	art. 44zzv pkt 3	zakłócenia przez zdającego prawidłowego przebiegu części egzaminu w sposób utrudniający pracę pozostałym zdającym	0
	art. 44zzv ust. 1	stwierdzenia podczas sprawdzania pracy niesamodzielnego rozwiązywania zadań przez zdającego	0
	art. 44zzy ust. 7	stwierdzenia naruszenia przepisów dotyczących przeprowadzenia egzaminu	0
	art. 44zzy ust. 10	niemożności ustalenia wyniku (np. zaginięcie karty odpowiedzi)	0
Liczba wglądów ⁴ (art. 44zzz)		29	

* Dane dotyczą obu poziomów egzaminu (podstawowego i rozszerzonego) łącznie.

² Ustawa z dnia 12 marca 2022 r. o pomocy obywatelom Ukrainy w związku z konfliktem zbrojnym na terytorium tego państwa (Dz.U. z 2022 r. poz. 583, z późn. zm.).

³ Rozporządzenie Ministra Edukacji Narodowej z dnia 21 grudnia 2016 r. w sprawie szczegółowych warunków i sposobu przeprowadzania egzaminu maturalnego (Dz.U. z 2016 r. poz. 2223, z późn. zm.) – podano łącznie dla Formuły 2023 i Formuły 2015.

⁴ Ustawa z dnia 7 września 1991 r. o systemie oświaty (Dz.U. z 2022 r. poz. 2230).

4. Podstawowe dane statystyczne

Wyniki zdających

WYKRES 1. Rozkład wyników zdających

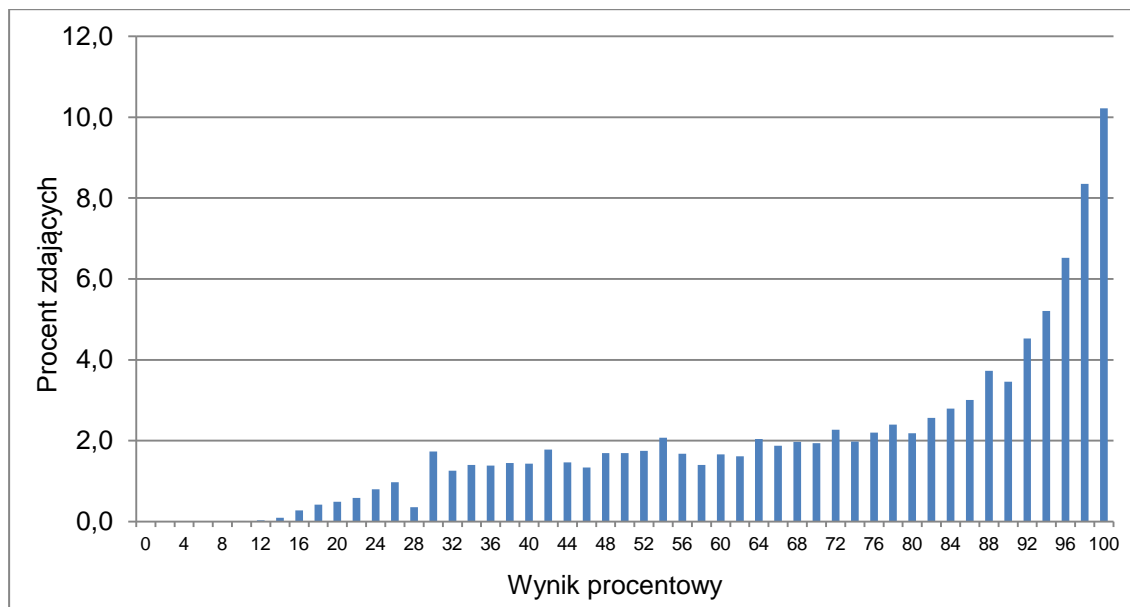


TABELA 4. Wyniki zdających – parametry statystyczne*

Zdający	Liczba zdających	Minimum (%)	Maksimum (%)	Mediana (%)	Modalna (%)	Średnia (%)	Odchylenie standardowe (%)	Odsetek sukcesów**
ogółem Formuła 2015	6674	10	100	80	100	74	24	96
w tym:								
bez dysleksji rozwojowej	5697	10	100	82	100	74	24	97
z dysleksją rozwojową	977	14	100	76	98	70	24	95

* Dane dotyczą wszystkich tegorocznych absolwentów. Parametry statystyczne są podane dla grup liczących 30 lub więcej zdających.

** Dane dotyczą tegorocznych absolwentów, którzy przystąpili do wszystkich egzaminów obowiązkowych.

Poziom wykonania zadań

TABELA 5. Poziom wykonania zadań

Rozumienie ze słuchu

Zadanie	Wymagania egzaminacyjne 2023 i 2024		Poziom wykonania zadania (%)
	Wymaganie ogólne	Wymagania szczegółowe	
1.1.	II. Rozumienie wypowiedzi. <i>Zdający rozumie proste, typowe wypowiedzi ustne, artykułowane wyraźnie, w standardowej odmianie języka [...].</i>	2.3) Zdający znajduje w tekście określone informacje.	80%
1.2.			66%
1.3.			76%
1.4.			68%
1.5.			71%
2.1.		2.1) Zdający określa główną myśl tekstu.	77%
2.2.		2.5) Zdający określa kontekst wypowiedzi [...].	52%
2.3.		2.1) Zdający określa główną myśl tekstu.	70%
2.4.		2.4) Zdający określa intencje nadawcy/autora tekstu.	52%
2.5.		2.1) Zdający określa główną myśl tekstu.	75%
3.1.		2.3) Zdający znajduje w tekście określone informacje.	66%
3.2.		2.1) Zdający określa główną myśl tekstu.	68%
3.3.		2.3) Zdający znajduje w tekście określone informacje.	84%
3.4.			67%
3.5.		2.5) Zdający określa kontekst wypowiedzi.	75%

Rozumienie tekstów pisanych

Zadanie	Wymagania egzaminacyjne 2023 i 2024		Poziom wykonania zadania (%)
	Wymaganie ogólne	Wymagania szczegółowe	
4.1.	II. Rozumienie wypowiedzi. <i>Zdający rozumie [...] proste wypowiedzi pisemne [...].</i>	3.2) Zdający określa główną myśl poszczególnych części tekstu.	80%
4.2.			79%
4.3.			83%
4.4.			78%
5.1.		3.3) Zdający znajduje w tekście określone informacje.	82%
5.2.		3.5) Zdający określa kontekst wypowiedzi.	90%
5.3.		3.4) Zdający określa intencje nadawcy/autora tekstu.	84%
6.1.		3.3) Zdający znajduje w tekście określone informacje.	77%
6.2.			74%
6.3.			68%
6.4.			72%
6.5.			3.1) Zdający określa główną myśl tekstu.
7.1.		3.6) Zdający rozpoznaje związki pomiędzy poszczególnymi częściami tekstu.	76%
7.2.			73%
7.3.			66%

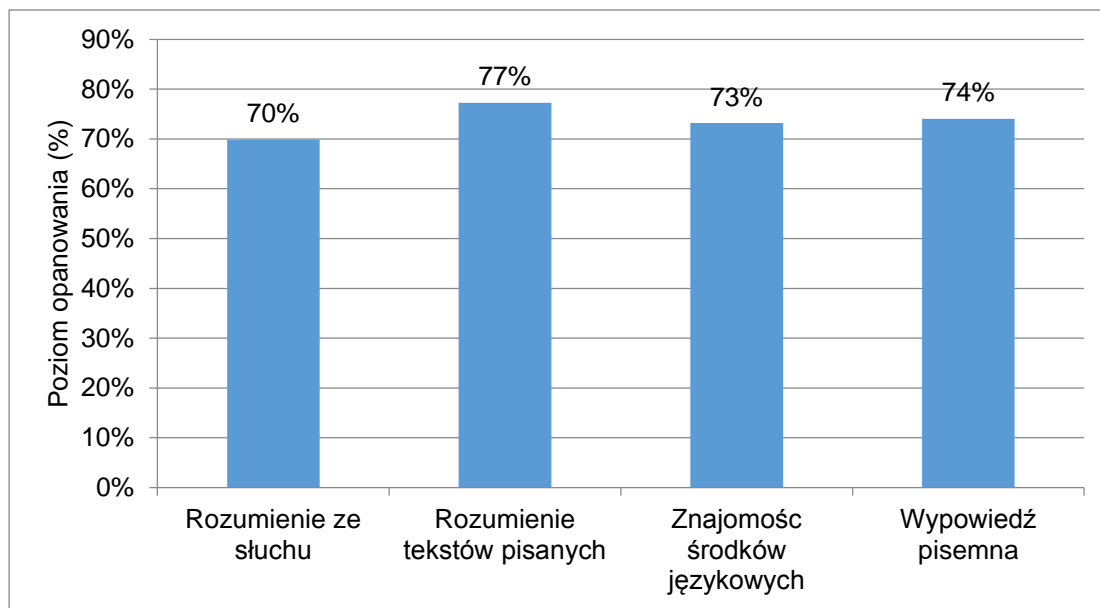
Znajomość środków językowych

Zadanie	Wymagania egzaminacyjne 2023 i 2024		Poziom wykonania zadania (%)
	Wymaganie ogólne	Wymagania szczegółowe	
8.1.	<p>I. Znajomość środków językowych.</p> <p><i>Zdający posługuje się w miarę rozwiniętym zasobem środków językowych (leksykalnych, gramatycznych, ortograficznych) [...].</i></p>	<p>1. Zdający posługuje się w miarę rozwiniętym zasobem środków językowych (leksykalnych, gramatycznych, ortograficznych) [...].</p>	89%
8.2.			75%
8.3.			42%
8.4.			62%
8.5.			80%
9.1.			82%
9.2.			73%
9.3.			74%
9.4.			81%
9.5.			72%

Wypowiedź pisemna

Zadanie	Wymagania egzaminacyjne 2023 i 2024		Kryteria	Poziom wykonania zadania (%)
	Wymagania ogólne	Wymagania szczegółowe		
10.	I. Znajomość środków językowych. III. Tworzenie wypowiedzi. IV. Reagowanie na wypowiedzi	1. Zdający posługuje się w miarę rozwiniętym zasobem środków językowych (leksykalnych, gramatycznych, ortograficznych) [...]. 5.1) Zdający opisuje ludzi, przedmioty, miejsca, zjawiska i czynności. 5.4) Zdający relacjonuje wydarzenia z przeszłości. 5.5) Zdający wyraża i uzasadnia swoje poglądy, uczucia. 5.8) Zdający opisuje intencje [...] i plany na przyszłość. 5.9) Zdający opisuje doświadczenia swoje i innych. 7.2) Zdający [...] przekazuje informacje i wyjaśnienia.	treść	75%
			spójność i logika wypowiedzi	81%
			zakres środków językowych	74%
			poprawność środków językowych	66%

WYKRES 2. Poziom wykonania zadań w zakresie poszczególnych obszarów umiejętności



Poziom rozszerzony

1. Opis arkusza

W roku szkolnym 2022/2023 egzamin maturalny z języka angielskiego został przeprowadzony na podstawie wymagań egzaminacyjnych określonych w rozporządzeniu Ministra Edukacji i Nauki z dnia 1 sierpnia 2022 r.¹

Arkusz egzaminacyjny z języka angielskiego na poziomie rozszerzonym składał się z 29 zadań zamkniętych różnego rodzaju (wyboru wielokrotnego, zadań na dobieranie) oraz 9 zadań otwartych, w tym 8 krótkiej i 1 rozszerzonej odpowiedzi. Zadania sprawdzały wiadomości oraz umiejętności w czterech obszarach: rozumienia ze słuchu (12 zadań zamkniętych), rozumienia tekstów pisanych (13 zadań zamkniętych), znajomości środków językowych (4 zadania zamknięte i 8 zadań otwartych krótkiej odpowiedzi) oraz tworzenia wypowiedzi pisemnej (1 zadanie otwarte rozszerzonej odpowiedzi). Zadania sprawdzające rozumienie ze słuchu były oparte na nagranych tekstach, odtworzonych podczas egzaminu z płyty CD, natomiast zadania sprawdzające rozumienie tekstów pisanych oraz 2 zadania sprawdzające znajomość środków językowych były oparte na tekstach autentycznych lub w minimalnym stopniu adaptowanych zamieszczonych w arkuszu egzaminacyjnym. Za rozwiązanie wszystkich zadań zdający mógł otrzymać 50 punktów (1 punkt za każde zadanie zamknięte lub otwarte w obszarach rozumienia ze słuchu, rozumienia tekstów pisanych i znajomości środków językowych oraz 13 punktów za wypowiedź pisemną).

2. Dane dotyczące populacji zdających

TABELA 6. Zdający rozwiązujący zadania w arkuszu standardowym*

Liczba zdających (Formuła 2015)		4416
Zdający rozwiązujący zadania w arkuszu standardowym	ze szkół na wsi	262
	ze szkół w miastach do 20 tys. mieszkańców	478
	ze szkół w miastach od 20 tys. do 100 tys. mieszkańców	1997
	ze szkół w miastach powyżej 100 tys. mieszkańców	1679
	ze szkół publicznych	356
	ze szkół niepublicznych	4060
	kobiety	1671
	mężczyźni	2745
	o których mowa w art. 2 ust. 1 ustawy ² (obywatele Ukrainy)	0

* Dane w tabeli dotyczą wszystkich tegorocznych absolwentów.

Z egzaminu – w Formule 2023 i Formule 2015 – zwolniono 2 uczniów – laureatów i finalistów Ogólnopolskiej Olimpiady Języka Angielskiego.

¹ Rozporządzenie Ministra Edukacji i Nauki z dnia 1 sierpnia 2022 r. w sprawie wymagań egzaminacyjnych dla egzaminu maturalnego przeprowadzanego w roku szkolnym 2022/2023 i 2023/2024 (poz. 1698).

² Ustawa z dnia 12 marca 2022 r. o pomocy obywatelom Ukrainy w związku z konfliktem zbrojnym na terytorium tego państwa (Dz.U. z 2022 r. poz. 583, z późn. zm.).

TABELA 7. Zdający rozwiązujący zadania w arkuszach dostosowanych

Zdający rozwiązujący zadania w arkuszach dostosowanych	z autyzmem, w tym z zespołem Aspergera	15
	słabowidzący	3
	niewidomi	0
	słabosłyszący	5
	nieśłyszący	0
	z niepełnosprawnością ruchową spowodowaną mózgowym porażeniem dziecięcym	0
	z zaburzeniem widzenia barw	0
Ogółem	23	

3. Przebieg egzaminu

TABELA 8. Informacje dotyczące przebiegu egzaminu

Termin egzaminu		9 maja 2023 r.	
Czas trwania egzaminu		150 minut	
Liczba szkół		161	
Liczba zespołów egzaminatorów*		7	
Liczba egzaminatorów*		123	
Liczba obserwatorów ³ (§ 8 ust. 1)		5	
Liczba unieważnień ⁴	w przypadku:		
	art. 44zzv pkt 1	stwierdzenia niesamodzielnego rozwiązywania zadań przez zdającego	0
	art. 44zzv pkt 2	wniesienia lub korzystania przez zdającego w sali egzaminacyjnej z urządzenia telekomunikacyjnego	0
	art. 44zzv pkt 3	zakłócenia przez zdającego prawidłowego przebiegu części egzaminu w sposób utrudniający pracę pozostałym zdającym	0
	art. 44zzw ust. 1	stwierdzenia podczas sprawdzania pracy niesamodzielnego rozwiązywania zadań przez zdającego	0
	art. 44zzy ust. 7	stwierdzenia naruszenia przepisów dotyczących przeprowadzenia egzaminu	0
	art. 44zzy ust. 10	niemożności ustalenia wyniku (np. zaginięcie karty odpowiedzi)	0
Liczba wglądów ⁴ (art. 44zzz)		18	

* Dane dotyczą obu poziomów egzaminu (podstawowego i rozszerzonego) łącznie.

³ Rozporządzenie Ministra Edukacji Narodowej z dnia 21 grudnia 2016 r. w sprawie szczegółowych warunków i sposobu przeprowadzania egzaminu maturalnego (Dz.U. z 2016 r. poz. 2223, z późn. zm.) – podano łącznie dla Formuły 2023 i Formuły 2015.

⁴ Ustawa z dnia 7 września 1991 r. o systemie oświaty (Dz.U. z 2022 r. poz. 2230).

4. Podstawowe dane statystyczne

Wyniki zdających

WYKRES 3. Rozkład wyników zdających

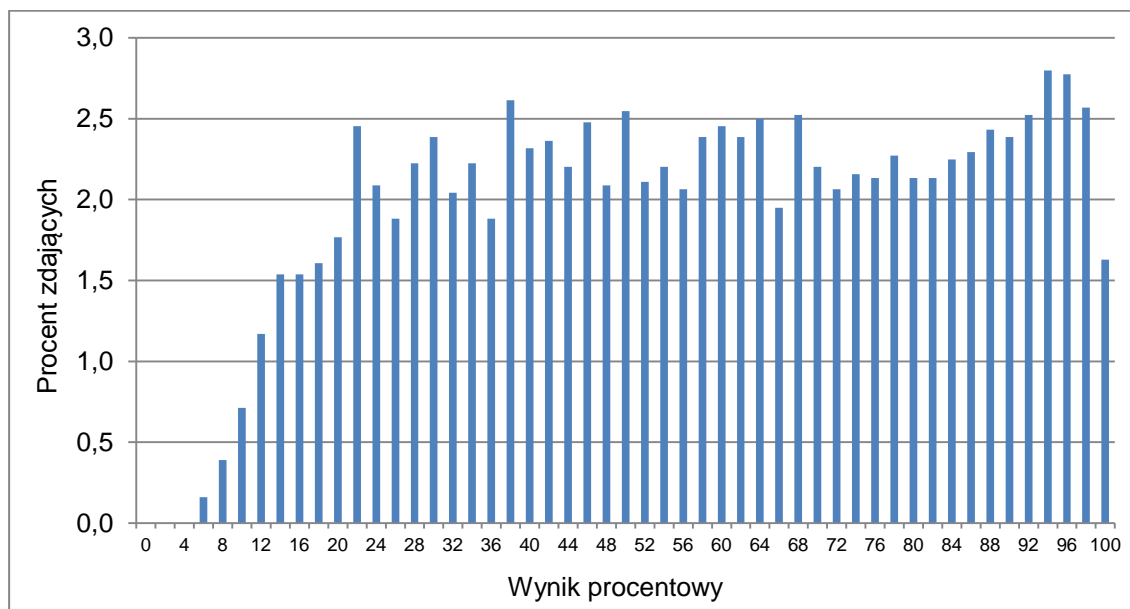


TABELA 9. Wyniki zdających – parametry statystyczne*

Zdający	Liczba zdających	Minimum (%)	Maksimum (%)	Mediana (%)	Modalna (%)	Średnia (%)	Odchylenie standardowe (%)
ogółem Formuła 2015	6674	10	100	80	100	74	24

* Dane dotyczą tegorocznych absolwentów. Parametry statystyczne są podane dla grup liczących 30 lub więcej zdających.

Poziom wykonania zadań

TABELA 10. Poziom wykonania zadań

Rozumienie ze słuchu

Zadanie	Wymagania egzaminacyjne 2023 i 2024		Poziom wykonania zadania (%)	
	Wymaganie ogólne	Wymagania szczegółowe		
1.1.	II. Rozumienie wypowiedzi. <i>Zdający rozumie wypowiedzi ustne [...] o różnorodnej formie i długości, w różnych warunkach odbioru [...].</i>	2.1) Zdający określa główną myśl tekstu.	65%	
1.2.		2.4) Zdający określa intencje nadawcy/autora tekstu.	80%	
1.3.		2.5) Zdający określa kontekst wypowiedzi.	79%	
2.1.		2.3) Zdający znajduje w tekście określone informacje.	63%	
2.2.			62%	
2.3.			50%	
2.4.			52%	
2.5.			61%	
3.1.			2.3) Zdający znajduje w tekście określone informacje.	66%
3.2.				60%
3.3.		66%		
3.4.		2.2) Zdający określa główną myśl [...] części tekstu.		70%

Rozumienie tekstów pisanych

Zadanie	Wymagania egzaminacyjne 2023 i 2024		Poziom wykonania zadania (%)
	Wymaganie ogólne	Wymagania szczegółowe	
4.1.	II. Rozumienie wypowiedzi. <i>Zdający rozumie wypowiedzi [...] pisemne o różnorodnej formie i długości [...].</i>	3.3) Zdający znajduje w tekście określone informacje.	83%
4.2.			82%
4.3.			80%
4.4.			87%
5.1.		3.6) Zdający rozpoznaje związki pomiędzy poszczególnymi częściami tekstu.	82%
5.2.			73%
5.3.			75%
5.4.			84%
6.1.		3.3) Zdający znajduje w tekście określone informacje.	76%
6.2.			77%
6.3.			68%
6.4.			80%
6.5.	3.2) Zdający określa główną myśl poszczególnych części tekstu. 78%		

Znajomość środków językowych

Zadanie	Wymagania egzaminacyjne 2023 i 2024		Poziom wykonania zadania (%)
	Wymaganie ogólne	Wymaganie szczegółowe	
7.1.	<p>I. Znajomość środków językowych.</p> <p><i>Zdający posługuje się bogatym zasobem środków językowych (leksykalnych, gramatycznych, ortograficznych) [...].</i></p>	<p>1. Zdający posługuje się bogatym zasobem środków językowych (leksykalnych, gramatycznych, ortograficznych) [...].</p>	48%
7.2.			37%
7.3.			42%
7.4.			48%
8.1.			20%
8.2.			30%
8.3.			47%
8.4.			39%
9.1.			18%
9.2.			11%
9.3.			23%
9.4.			22%

Wypowiedź pisemna

Zadanie	Wymagania egzaminacyjne 2023 i 2024		Kryteria	Poziom wykonania zadania (%)
	Wymagania ogólne	Wymagania szczegółowe		
10.	I. Znajomość środków językowych. III. Tworzenie wypowiedzi. IV. Reagowanie na wypowiedzi.	1. Zdający posługuje się bogatym zasobem środków językowych (leksykalnych, gramatycznych, ortograficznych) [...]. 5.1) R Zdający stosuje formalny lub nieformalny styl wypowiedzi w zależności od sytuacji. 5.2) R Zdający przedstawia w logicznym porządku argumenty za i przeciw danej tezie lub rozwiązaniu.	zgodność z poleceniem	56%
		5.5) Zdający wyraża i uzasadnia swoje opinie, poglądy i uczucia.	spójność i logika wypowiedzi	57%
		5.8) Zdający opisuje [...] nadzieje i plany na przyszłość.	zakres środków językowych	49%
		5.10) Zdający wyraża pewność, przypuszczenie, wątpliwości dotyczące zdarzeń [...] z przyszłości. 5.11) Zdający stosuje zasady konstruowania tekstów o różnym charakterze.	poprawność środków językowych	45%

WYKRES 4.

Poziom wykonania zadań w zakresie poszczególnych obszarów umiejętności

